



ONLINE MARKETING VOLLE KONTROLLE IN DER PLANUNG

**SCHNELLER ÜBERBLICK ÜBER IHR
UNTERNEHMENSPROFIL ONLINE**

CHECKLISTE

Unternehmensprofil

1. Wie lautet der Name Ihres Unternehmens?

2. Wofür stehen Sie ein bzw. wofür steht Ihr Unternehmen?

3. Wogegen stehen Sie ein bzw. wogegen steht Ihr Unternehmen?

4. Was ist das Ziel Ihres Unternehmens?

5. Was ist Ihr Alleinstellungsmerkmal?

6. Wer ist Ihr Zielkunde bzw. wie sieht Ihre Zielgruppe aus?

7. Was sind die GRÖSSTEN Probleme (oder Schmerzpunkte) Ihre Zielgruppe?

- a.

- b.

- c.

- d.

- e.

8. Wie können Sie diese Probleme lösen oder diese Schmerzen lindern?

9. Wer sind Ihre TOP 5 Konkurrenten?

#1: _____

#2: _____

#3: _____

#4: _____

#5: _____

10. Was ist Ihre "Authority Site" (normalerweise Ihr Blog/Website)?

11. Wie viele unikale monatliche Besuche erhält diese Website?

12. Wer ist Ihr leitender Redakteur?

13. Wie viele Blog-Beiträge schreiben Sie die Woche?

14. Wie werden die Blog-Beiträge verbreitet?

15. Wie viele Kommentare, Likes, Shares, etc. erhält ein durchschnittlicher Beitrag?

a. Kommentare: _____

b. Likes: _____

c. Shares: _____

d. Andere: _____

16. Was sind Ihre Social Media Kanäle?

a. Facebook: _____

b. Twitter: _____

c. YouTube: _____

d. Google+: _____

e. LinkedIn: _____

f. Pinterest: _____

g. Instagram: _____

h. Andere: _____

17. Wie viele Follower, Abonnenten, Fans, etc. haben Sie?

- a. Facebook: _____
- b. Twitter: _____
- c. YouTube: _____
- d. Google+: _____
- e. LinkedIn: _____
- f. Pinterest: _____
- g. Instagram: _____
- h. Andere: _____

18. Was ist Ihr Hauptprodukt (oder Service)?

19. Listen Sie andere Produkte in Ihrem Katalog auf:

- a. _____
- b. _____
- c. _____
- d. _____
- e. _____
- f. _____
- g. _____

20. Listen Sie Ihre TOP 5 Joint Ventures / Affiliate Partner auf:

- a. _____
- b. _____
- c. _____
- d. _____
- e. _____

21. Wie groß ist Ihre aktuelle Mailingliste?

22. Wie hoch sind die durchschnittlichen (30-Tage-Durchschnitts-) Öffnungsraten?

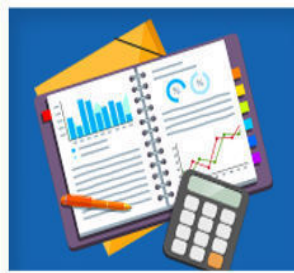
- a. Durchschnittliche **Content-Email**-Öffnungsrate: _____ % (unique)
- b. Durchschnittliche **Werbemail**-Öffnungsrate: _____ % (unique)

23. Wie hoch sind Ihre durchschnittlichen Klickraten (durchschnittlich 30 Tage)?

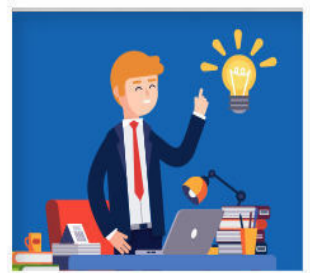
- a. Durchschnittliche **Content-Email**-Klickrate (Click Open Rate): _____ % (unique)
- b. Durchschnittliche **Werbemail**-Klickrate (Click Open Rate): _____ % (unique)



Bilden Sie sich weiter
mit unserer
Marketing Akademie.



Kalkulieren Sie Ihr
Vorhaben jetzt online mit
unseren Kalkulator.



Jetzt Kontakt aufnehmen
um Ihre Ideen online
real zu machen.

Kontakt

Yupex GmbH
Weizenkamp 17
30419 Hannover

Tel: 0511 9999 3422
E-Mail: info@yupex.eu
www.yupex-media.de